

自閉症援助技術研究会 主催 公開講座

こどもの「わかる」と「できる」が増える！ ～アセスメントから療育、支援の実際～

北海道スタイルと会場の新型コロナウイルス感染症拡大防止対策に準じた研修を行います。
ご協力のほどよろしくお願いいたします。

講師：桑野恵介氏 (株) スペクトラムライフ代表

- ・元 国立障害者リハビリテーションセンター自立支援局秩父学園療育指導室主任
- ・Early Start Denver Model (ESDM) 認定セラピスト
(カリフォルニア大学デイビス校MIND institute認定)
- ・臨床心理士

講師の紹介と講演内容

今回の公開講座はこども期の支援をテーマに開催いたします。ESDMの早期療育の実践や様々な機関での講師、スーパーバイザーとしてご活躍の桑野恵介氏をお呼びして、こども期に取り組むべき大切なポイントをテーマに、ご講演いただきます。スペクトラムライフでは、エビデンスのある療育やモデルの実践を地域で行われており、今までのご経験やスペクトラムライフでの個別療育、児童発達支援センターでの具体的な支援例や最先端の取り組みをお話いただきます。

こども期の支援の話が中心になりますが、保護者、保育園や幼稚園、学校の先生、療育スタッフ、医療関係者、また、支援対象の年齢問わず皆様のご参加をお待ちしております。

日時 2020年12月5日(土) 9:45～12:25 (休憩含む)

※9:15開場予定(多少前後する場合があります)

会場 札幌市教育文化会館 研修室305



※会場の規定により、研修来館前の検温にご協力ください。マスクを着用していない方、体温が37.5度以上の方は入館ができませんので、ご注意ください。
その他の事項は3ページをご確認ください。

参加形式 ※お断りしなくてはならない場合のみ、ご連絡差し上げます

インターネット受講：先着 100名(定員に達し次第、締め切りとなります)

→講演会の映像をインターネットで配信いたします。インターネット環境によっては映像の乱れや音声の遅延が見られる場合がございます。ご理解のほどよろしくお願いいたします。

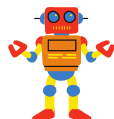
会場参加：先着90名(定員に達し次第、締め切りとなります)

→会場にて講演会にご参加いただけます。会場内の移動や手続きに時間を要することが予想されるため、お時間に余裕をもってご来場ください。会場に来られる際には、感染予防の対策や検温などのご協力をよろしくお願いいたします。会場での実施が難しい場合はインターネット視聴に切り替えをお願いすることがございますので予めご了承ください。

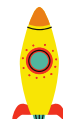


問い合わせ：

自閉症援助技術研究会事務局「080-3694-1950」



申し込み方法



インターネット受講：参加費は事前のお振込にてお支払いいただきます

一律 **1500円**（資料データは事前にお渡しします。印刷は各自でお願いいたします。）

※お振込いただく際の手数料は各自でご負担ください。原則お振込後の返金対応は承りかねます。

ご入金完了をもって受講確定とさせていただきます。

インターネットでの配信が実施できないときには返金の手続きを行う場合もございます。



インターネット受講をご希望の方は下記の入力フォームからお一人ずつお申し込みください。
お手続きの詳細は申込み受付後の返信メールにて、ご説明いたします。

申し込みフォーム：<https://forms.gle/KcsawbMpxXYSBj3q7> もしくは 



会場参加：区分により参加費が異なります（当日会場でお支払いください）



区分A **1000円**（自閉研会員・ポプラ会・手をつなぐ育成会）

区分B **1300円**（LINE会員）

区分C **1500円**（一般）

※受付時の密を避けるために、おつりのないように参加費をご用意いただけますと幸いです。
原則、お支払い後の返金対応は承りかねます。

※新型コロナウイルスの感染が確認された場合、会場参加者の連絡先を保健所など提出する
場合がございますので予めご了承ください。

<< E-mailでお申し込みの方 >>

お申し込みの際には件名に「12月5日公開講座会場参加申込」と入れ、

本文に ①ご所属 ②氏名 ③ふりがな ④分類 ⑤電話番号 をご入力ください

<< FAXでお申し込みの方：下記の申し込み用紙をお使いください >>

自閉症援助技術研究会 公開講座

会場参加申込用紙（全ての欄をご記入ください）

(ふりがな) 氏名	ご所属	分類（下記の番号を記入）	※必須：電話番号

【分類 ①自閉研 ②ポプラ会・手をつなぐ育成会 ③LINE会員 ④一般】



●お申し込み：自閉症援助技術研究会事務局

FAX：011-790-1604

Email：jiheikenstaff@gmail.com

札幌市教育文化会館の新型コロナウイルス感染拡大防止への 取り組みとご来館される皆さまへのお願い

札幌市教育文化会館では、「北海道スタイル」安心宣言に基づき
ウイルス感染症予防に努め、以下の対策を実施いたします。

当館の取り組み

- 1) 新型コロナウイルスに関する注意喚起文書を施設内各所に掲示いたします。
- 2) 職員はマスクを着用し、こまめな手洗い、消毒液による手指の消毒を励行するとともに、毎朝検温を実施し、健康管理に努めます。
- 3) 館内出入口に消毒液を設置いたします。
- 4) トイレに薬用液体石鹸を常備しています。ジェットタオルは停止させていただいております。
- 5) 館内は積極的に換気を行っております。
- 6) 手すりやドアノブ、エレベーターのボタン等多くのお客様が触られる箇所は、消毒液などにより清掃を強化しております。
- 7) 受付等にビニール仕切を設置するなどソーシャルディスタンスを確保し、人と人との接触機会の減少に取り組んでおります。

上記のほか、催事主催者と綿密に協議し、すべての出演者、スタッフに対して、こまめな手洗い、手指消毒、咳エチケットを徹底するよう周知するなど、予防に努めております。催事ごとの対策につきましては、各主催者の公式サイト等によりご確認願います。

お客さまへのお願い

- ◇ 次に該当する方はご来場をお控えください。
 - ◎ 37.5度以上の発熱や咳、くしゃみ、鼻水など、風邪のような症状のある方、体調のすぐれない方
 - ◎ ご家庭や職場・学校などで、新型コロナウイルス感染者またはその疑いのある人と濃厚接触があった方
 - ◎ 過去14日以内に海外(検疫強化対象地域もしくは入管法に基づく入国制限対象地域)に滞在歴のある方
- ※ 健康状態に異常のない方も含め、入国の次の日から起算して14日間は入館できません。
- ◇ ご来場の際は、マスクの着用をお願いします。万一、マスクをお持ちでないお客様は、タオル、ハンカチなどをお使いいただき、周りのお客様へのご配慮をお願いいたします。
- ◇ 「咳エチケット」にご協力ください。咳をする場合は、ティッシュ、ハンカチ、上着の袖などで口と鼻を覆うようお願いいたします。
- ◇ 館内各所に消毒用アルコールを設置しておりますので、開場時、休憩時、終演後など、手指消毒にご協力ください。
- ◇ チラシ・プログラム等の手渡しは行いません。所定の場所からお客さまご自身でお持ちください。
- ◇ 館内では、可能な限り間隔をあけてお並び、お座りください。
- ◇ 会場内は空調にて十分な換気を行っております。また、一部の扉につきましては開放している場合があります。そのため、冷暖房効果が一時的に損なわれる場合があります。お客様ご自身での寒暖対策をお願いいたします。
- ◇ ご入場の際には、万一に備え、連絡先等のご記入をお願いする場合があります。
- ◇ 催事によっては、お客様の滞留を防ぐため、入退場、休憩時等に時間差を設ける場合があります。
- ◇ 館内のゴミ箱は撤去しています。
- ◇ ウォータークーラーは停止しています。
- ◇ ご飲食の際は、周りのお客様へのご配慮をお願いいたします。
- ◇ ロビー等では、お客様同士の会話は極力お控えください。
- ◇ 体調不良であることが見受けられるお客様には、スタッフよりお声がけさせていただく場合がございます。

今後の新型コロナウイルスの感染状況、政府及び北海道、または札幌市の方針等により、公演実施予定や感染防止対策の方針が変更となる場合は、随時、当館ホームページにてお知らせいたしますので、何卒ご理解・ご協力を賜りますようお願い申し上げます。

令和2年6月1日
令和2年8月1日(改)

自閉症援助技術研究会

LINE会員

募集中！

最新の研修・企画情報をお届けします！



LINE会員登録の特典 (個人会員と施設会員の方は登録ができません)

- ★当研究会主催共催研修会と定例研究会、講演会、その他の企画情報などをお知らせいたします。
- ★当研究会主催研修会の一般参加費が100円引きとなります(※共催研修会は対象外となります)
→研修情報とともに割引チケットを送付しますので、研修会当日にご提示ください。
- ★年数回企画される定例会に200円(資料代)で出席できます(※正会員は参加費無料です)
- ★オンライン上で行う定例会には無料で参加できます(※資料は各自で印刷をお願いします)

QRコードを読み込んで「LINE会員登録」とお願いいたします。

※ご登録いただいたLINE情報は研修情報の周知目的で使用させていただきます。

LINE情報の第三者提供はございません。

退会をご希望される場合は、

友達リストから[当研究会のアカウントの削除](#)をお願いいたします。

LINE会員登録

ID : @094bfupq

